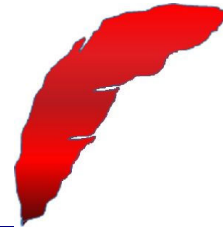


軽量

炉内監視用 ITV システム

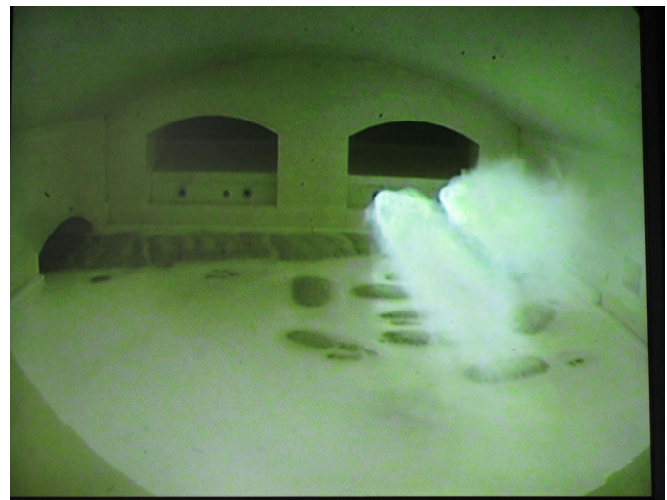
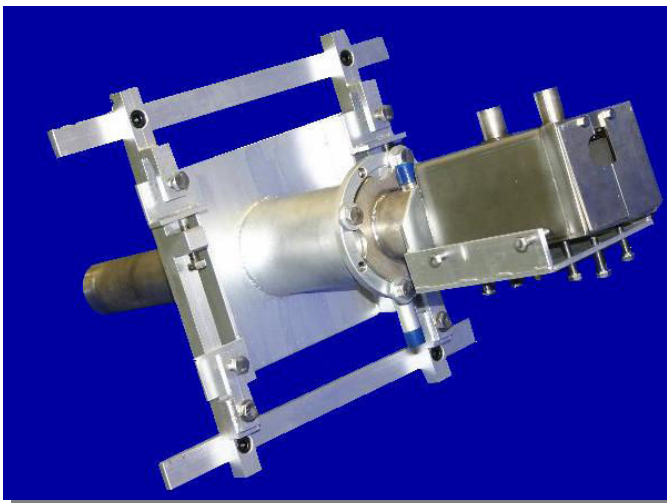
# Phoenix Eye



“Phoenix Eye”は高温苛酷な雰囲気にある溶融ガラス炉内を安定して監視するための工業用監視システムです。

## 特徴

- 高精度…CCD カメラとリレーレンズを使用し、広い視界と深い焦点深度を持っています。炉内の状態を高画質で撮れます。
- 軽量……水冷筒とカメラケースで約20Kg(冷却水を除く)と軽量です。
- イージーメンテナンス…メンテナンス時のカメラ、リレーレンズの取り外しが容易です。



炉内監視システム FW9100 (固定型)

撮像素子	1/3 型 インターライン転送方式
視野角	約 60 度
炉内温度	1700℃以下
レンズ、カメラの許容温度	50℃以下
カメラ電源	カメラコントローラーより同軸ケーブルにて供給 (同軸重畳方式)
カメラコントローラー電源	AC100V 50/60Hz 60VA
冷却水条件	清澄軟水 200kPa 以上、排水温度 40℃以下、レンズジャケット : 20-30 L/min、カメラケース : 10-20 L/min
パージエア条件	オイルレス乾燥圧縮空気、100-300kPa、A-side:30-60 L/min, B-side:50-90 L/min
冷却水接続	給水側 15A×2 本、排水側 15A×2 本、金属フレキチューブ 4m 使用
パージエア接続	10A×2、金属フレキチューブ 4m 使用

自動引き抜き装置付きを準備しております。(オプション)



京都 EIC 株式会社

本社: 〒613-0034 京都府久世郡久御山町佐山西ノ口1-4

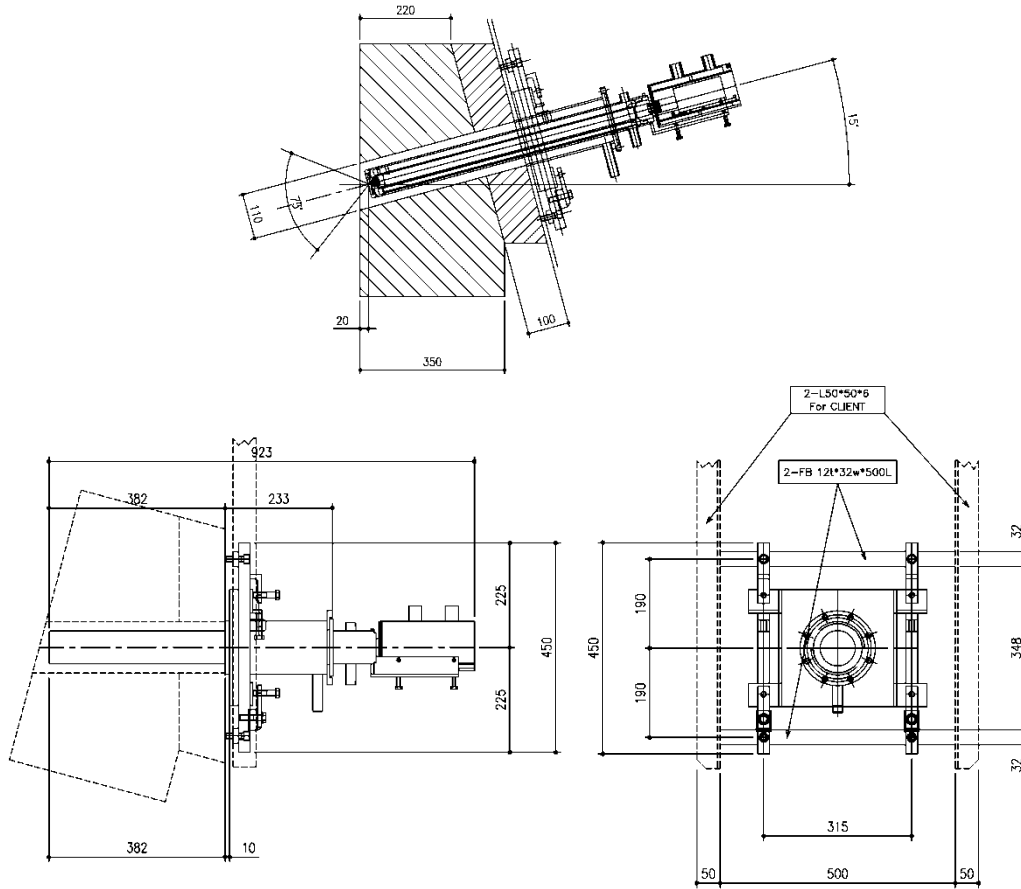
電話: 0774-41-5150 / Fax: 0774-46-3553

東京営業所: 〒146-0094 東京都大田区東矢口1丁目18番2号

電話: 03-6715-8183 / Fax: 03-6715-8184

<http://www.kyotoaic.jp>

1. 寸法図



2. 接続図

